



# Villa Nardi

*casa d'artisti*





# Villa Nardi

*casa d'artisti*

## BENVENUTI

CARA VIAGGIATRICE, CARO VIAGGIATORE, GRAZIE DI AVERCI SCELTO !

SIAMO LIETI DI DARVI IL BENVENUTO NELLA NOSTRA CASA.

FAREMO IN MODO CHE VI POSSIATE GODERE IL RILASSANTE SOGGIORNO IMMAGINATO PRENOTANDO LA NOSTRA STRUTTURA, PRONTI AD AIUTARVI NELL'ORGANIZZARE OGNI TIPO DI ATTIVITÀ ED ESCURSIONE SIA NEL CENTRO STORICO DI FIRENZE CHE ATTRAVERSO LE MAGNIFICHE COLLINE TOSCANE.

VI ASPETTIAMO PRESTO !

*Ufficio Accoglienza  
Villa Nardi*







# Villa Nardi

*casa d'artisti*

## FIRENZE, CAPITALE DELL'ARTE

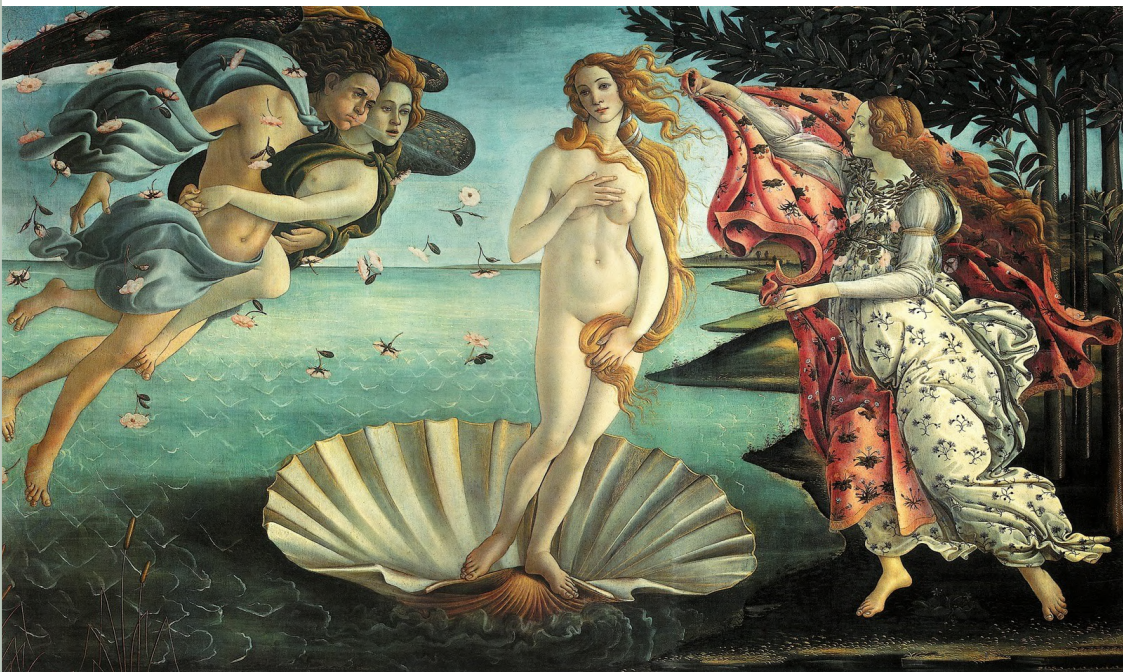
UNA CITTÀ CHE HA MANTENUTO INALTERATO IL PROPRIO FASCINO E LO SPLENORE DEL PASSATO.

COSÌ SI PRESENTA FIRENZE, CAPOLUOGO DELLA TOSCANA.

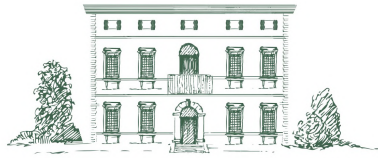
UNA CITTÀ INCANTEVOLE CHE NON SMETTE MAI DI SORPRENDERE, CON I SUOI CAPOLAVORI D'ARTE, I MARMI COLORATI DELLE CHIESE E LE ARCHITETTURE CHE NE RIEVOCANO I FASTI ED IL RUOLO STRATEGICO SVOLTO NELLO SVILUPPO DELLA CULTURA E DELL'ARTE RINASCIMENTALE.

FIRENZE OSPITA ALCUNI DEI PIÙ FAMOSI MUSEI AL MONDO:

- GLI “UFFIZI”, IN CUI SONO ESPOSTI DIPINTI CONSIDERATI PIETRE MILIARI DELLA STORIA DELL'ARTE COME LA VENERE E LA PRIMAVERA DI BOTTICELLI
- LA “GALLERIA DELL'ACCADEMIA”, CON LA SUA COLLEZIONE DI SCULTURE RINASCIMENTALI TRA CUI I PRIGIONI ED IL POSSENTE DAVID DI MICHELANGELO.







# Villa Nardi

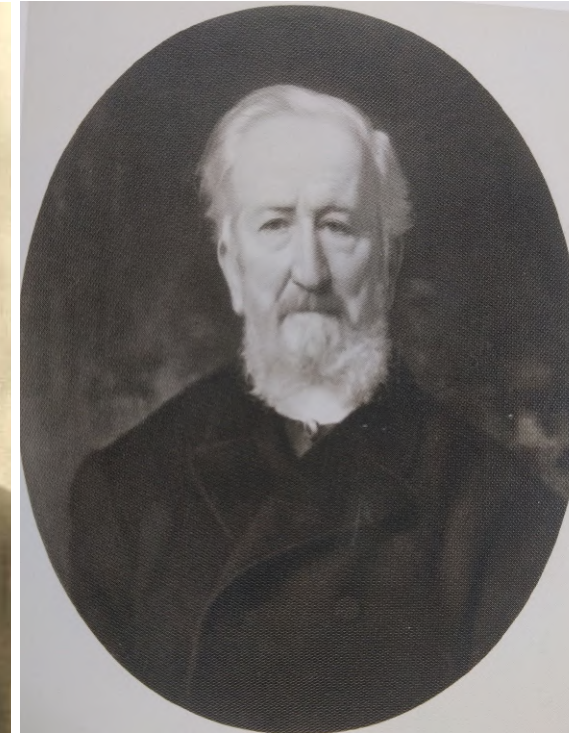
*casa d'artisti*

## LA STORIA DELLA VILLA

PROGETTATA DAL CELEBRE ARCHITETTO GIUSEPPE POGGI, LA VILLA VENNE EDIFICATA IN CONCOMITANZA CON L'ISTITUZIONE DI FIRENZE CAPITALE (1865).

I PROPRIETARI DELLA VILLA FURONO I BARONI FRANCHETTI, IN PARTICOLARE IL MUSICISTA ALBERTO, IL QUALE LA SCELSE COME SUA PREFERITA IN QUANTO D'ISPIRAZIONE PER LA SUA MUSICA. LA VILLA DIVENNE LUOGO DI IMPORTANTI FESTE, BALLI E BANCHETTI, OLTRE CHE DI RIUNIONI DI LIVELLO CULTURALE E ARTISTICO ALLE QUALI PARTECIPARONO PERSONAGGI COME GIACOMO PUCCINI, PIETRO MASCAGNI ED ELEONORA DUSE.

LA VILLA VENNE AMPLIATA E SUCCESSIVAMENTE ARREDATA CON SPLENDIDI ESEMPI DI ARTIGIANATO ITALIANO, MENTRE IL PARCO, COMPRENDENTE UN GIARDINO ALL'ITALIANA, VENNE ARRICCHITO DI PIANTE AD ALTO FUSTO, UN LAGHETTO E NUMEROSE STATUE IN PIETRA.







# Villa Nardi

*casa d'artisti*

## LA STORIA DELLA VILLA

DURANTE LA SECONDA GUERRA MONDIALE LA VILLA FU SEDE DEL COMANDO TEDESCO, DI SFOLLATI E POI DI VARI INQUILINI. ABBANDONATA NEGLI ANNI '60 E RIDOTTA IN CONDIZIONI DEPLOREVOLI, ASSIEME AL SUO PARCO, FU ACQUISTATA DAL DOTT. GUSTAVO NARDI CHE, ASSIEME A SUA MOGLIE ED AI SUOI FIGLI, PAZIENTEMENTE E CON APPASSIONATA DEDIZIONE RICOSTRUIÌ E RESTAURÒ LA PROPRIETÀ, SOTTO L'OCCHIO VIGILE DELLE BELLE ARTI DI FIRENZE.

PER LA SUA STORIA, I PREGI ARCHITETTONICI DEGLI EDIFICI, GLI ARREDI, LE CARATTERISTICHE DEL PARCO E, NON ULTIMO, IL SAPIENTE E CURATO RESTAURO DELLA FAMIGLIA NARDI, LA VILLA DAL 1991 È ENTRATA A FAR PARTE DELLE "DIMORE STORICHE D'ITALIA" E SUCCESSIVAMENTE È DIVENTATA UNA "RESIDENZA D'EPOCA", APRENDO LE PORTE AI SUOI ILLUSTRI OSPITI.





# Villa Nardi

*casa d'artisti*

## ARTE IN VILLA

ALICE GIACANELLI, MADRE DELLA SIGNORA GUJA GIACANELLI CHE INSIEME AL DOTTOR GUSTAVO NARDI ACQUISTÒ E RIPORTÒ AD ANTICO SPLENDORE VILLA NARDI, FU PITTRICE MACCHIAIOLA CHE DIPINSE A FIRENZE DAL SECONDO DOPOGUERRA SINO ALLA FINE DEGLI ANNI '70 DEL XX SECOLO.

DURANTE LA SUA LUNGA CARRIERA ARTISTICA EBBE IL PIACERE DI SCAMBIARSI OPINIONI ED IDEE CON I PIÙ ILLUSTRI ESPONENTI DI QUESTO MOVIMENTO ARTISTICO, INDIPENDENTE E RIVOLUZIONARIO, CHE PARTENDO DA FIRENZE CONTRIBUÌ A SEGNARE UNA PAGINA IMPORTANTE DELL'ARTE PITTORICA ITALIANA ED INTERNAZIONALE DELLA PRIMA PARTE DEL XX SECOLO.

ALL'INTERNO DELLA VILLA, TUTT'OGGI, SI PUÒ AMMIRARE LA PIÙ GRANDE COLLEZIONE PRIVATA DI QUESTA ARTISTA, CHE IMMORTALÒ I SOGGETTI PIÙ SVARIATI, DALLE SCENE DI CACCIA APPESE NELLE SALE DA PRANZO, AI MOMENTI DI VITA "COMUNE" DI UNA FIRENZE CHE FÙ, ALLA SPLENDAIDA COLLEZIONE DEI RITRATTI DI FAMIGLIA, GELOSAMENTE CUSTODITA ALL'INTERNO DEL SALONE DELLE FESTE.

MODERNE RIVISITAZIONI DI QUESTE OPERE SONO PRESENTI IN OGNI AMBIENTE, CONTRIBUENDO A CREARE UN INTERESSANTE CONNUBIO TRA STORICO E CONTEMPORANEO, CHE LASCIA RIFLETTERE ED INCURIOSISCE I VISITATORI.







Villa Nardi  
*casa d'artisti*

## LA LOCATION ED I SERVIZI

VILLA NARDI È SITUATA NEL CUORE DI FIRENZE, SUL VIALE DEI COLLI, NEI PRESSI DEL PIAZZALE MICHELANGELO A DUE PASSI DA PORTA ROMANA, ED È DOTATA DI UN AMPIO PARCHEGGIO INTERNO IMMERSO IN UN PARCO SECOLARE E MONUMENTALE TIPICO ITALIANO, DOVE PIANTE AD ALTO FUSTO E AIUOLE FIORITE OFFRONO AGLI OSPITI RELAX, PRIVACY E QUIETE.

LA STRUTTURA OFFRE INOLTRE UN EFFICIENTE SERVIZIO DI NOLEGGIO BICICLETTE, MUSCOLARI ED ELETTRICHE, AUTISTI PRIVATI NCC (“NOLEGGIO CON CONDUCENTE”), MASSAGGI IN CAMERA, IL SERVIZIO DI TRUCCO A DOMICILIO, UNA POSTAZIONE PER IL LAVAGGIO DELL'AUTO CON E SENZA OPERATORE E VARI CORSI, A SECONDA DELLA STAGIONE.

GRAZIE ALL'AMPIO PARCHEGGIO INTERNO CUSTODITO E VIDEOSORVEGLIATO ED AGLI OTTIMI COLLEGAMENTI CON AUTOBUS E TAXI, VILLA NARDI SARÀ IL VOSTRO CAMPO BASE IDEALE PER VISITARE FIRENZE E FARE SPLENDIDE GITE ATTRAVERSO LE SPLENDIDE COLLINE TOSCANE.





# LE NOSTRE CAMERE







# Villa Nardi

*casa d'artisti*

## SUPERIOR (MATRIMONIALE O TWIN)

SIA CON LETTO MATRIMONIALE CHE A 2 LETTI SINGOLI (90X200CM), LA NOSTRA CAMERA SUPERIOR OFFRE LA POSSIBILITÀ DI FRUIRE DI UN AMBIENTE CONFORTEVOLE ED ELEGANTE GODENDO DI UN BELL'AFFACCIO SULLA CITTÀ.

IDEALE SIA PER UNA COPPIA DI INNAMORATI CHE PER 2 AMICI O COLLEGHI CHE ABBIANO IL PIACERE DI CONDIVIDERE LA STESSA STANZA.

**SUPERFICIE: 25MQ**

**OSPITI MASSIMI: 2**

**DOTAZIONI DELLA CAMERA:**

- LETTO MATRIMONIALE O 2 LETTI SINGOLI
- VISTA SULLA CITTÀ
- CONNESSIONE WI-FI AD ALTA VELOCITÀ
- ARIA CONDIZIONATA E RISCALDAMENTO INDIPENDENTI
- MINIBAR, ASCIUGACAPELLI E PANTOFOLE, TV LCD 42"
- PRODOTTI DA BAGNO ESCLUSIVI "ELISIR D'OLIVO"





# Villa Nardi

*casa d'artisti*

## DELUXE

SPAZIOSA, ACCOGLIENTE E DAL DESIGN RAFFINATO, LA CAMERA DELUXE VI CONSENTIRÀ DI RILASSARVI AL TERMINE DI UNA LUNGA GIORNATA TRA MUSEI E VICOLI DELLA CITTÀ GODENDO DEL COMODO DIVANETTO POSIZIONATO NEL VECCHIO CAMINO, MA NON PRIMA DI ESSERVI AFFACCIATI SUL NOSTRO PARCO SECOLARE, CARATTERIZZATO DA UN GIARDINO ALL'ITALIANA DI STAMPO NEOCLASSICO.

**SUPERFICIE: 28MQ**

**OSPITI MASSIMI: 2**

**DOTAZIONI DELLA CAMERA:**

- VISTA CITTÀ E PARCO
- DIVANO
- CONNESSIONE WI-FI AD ALTA VELOCITÀ
- ARIA CONDIZIONATA E RISCALDAMENTO INDIPENDENTI
- MINIBAR, ASCIUGACAPELLI E PANTOFOLE, TV LCD 42"
- PRODOTTI DA BAGNO ESCLUSIVI "ELISIR D'OLIVO"
- CULLA PER BEBÈ GRATUITA







# Villa Nardi

*casa d'artisti*

## QUEEN DELUXE (DOPPIA O TRIPLA)

IDEALE PER OSPITARE UNA FAMIGLIA DI 3 PERSONE GRAZIE AD UNA CONFORTEVOLISSIMA DORMEUSE, LE NOSTRE CAMERE QUEEN SONO IN GRADO DI GARANTIRE AMPI SPAZI ED UN OTTIMO RIPOSO AI SUOI 3 OSPITI.

IL GRANDE BAGNO, DOTATO DI DOCCIA E VASCA, VI CONSENTIRÀ DI RILASSARVI DOPO UNA LUNGA GIORNATA IN CITTÀ.

**SUPERFICIE: 30MQ**

**OSPITI MASSIMI: 3**

**DOTAZIONI DELLA CAMERA:**

- DORMEUSE DOTATA DI MATERASSO MEMORY (90X190)
- CONNESSIONE WI-FI AD ALTA VELOCITÀ
- ARIA CONDIZIONATA E RISCALDAMENTO INDIPENDENTI
- MINIBAR, ASCIUGACAPELLI E PANTOFOLE, TV LCD 42"
- PRODOTTI DA BAGNO ESCLUSIVI "ELISIR D'OLIVO"
- CULLA PER BEBÈ GRATUITA





# Villa Nardi

*casa d'artisti*

## DELUXE CON VISTA

SITUATA AL PIANO NOBILE DELLA VILLA, QUESTA CAMERA HA SOFFITTI ALTI OLTRE 5 METRI E 2 AMPIE FINESTRE CHE AFFACCIANO SIA SUL NOSTRO PARCO MONUMENTALE CHE SULLA CITTÀ.

SPECIALMENTE AL TRAMONTO, DA QUESTA CAMERA SI GODE DI COLORI E PROFILI VERAMENTE SUGGESTIVI ... SIAMO SICURI CHE VE INNAMORERETE !

**SUPERFICIE: 28MQ**

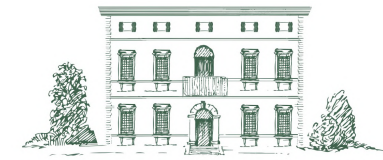
**OSPITI MASSIMI: 2**

**DOTAZIONI DELLA CAMERA:**

- VISTA CITTÀ E PARCO MONUMENTALE
- CONNESSIONE WI-FI AD ALTA VELOCITÀ
- ARIA CONDIZIONATA E RISCALDAMENTO INDIPENDENTI
- MINIBAR, ASCIUGACAPPELLI E PANTOFOLE, TV LCD 42"
- PRODOTTI DA BAGNO ESCLUSIVI "ELISIR D'OLIVO"
- CULLA PER BEBÈ GRATUITA







# Villa Nardi

*casa d'artisti*

## PREMIUM CON BALCONE

SITUATA AL PIANO NOBILE DELLA VILLA, QUESTA CAMERA PREMIUM VI PERMETTERÀ DI GODERVI IL NOSTRO SPLENDOLO PARCO DIRETTAMENTE DAL VOSTRO BALCONE.

COSA DI MEGLIO SE NON UN BEL BRINDISI AL TRAMONTO, MAGARI ACCOMPAGNATO DA UN APERITIVO FIORENTINO !

**SUPERFICIE: 25MQ**

**OSPITI MASSIMI: 2**

**DOTAZIONI DELLA CAMERA:**

- TERRAZZA PRIVATA AFFACCIATA SU PARCO E CITTÀ
- CONNESSIONE WI-FI AD ALTA VELOCITÀ
- ARIA CONDIZIONATA E RISCALDAMENTO INDIPENDENTI
- MINIBAR, ASCIUGACAPELLI E PANTOFOLE, TV LCD 42”
- PRODOTTI DA BAGNO ESCLUSIVI “ELISIR D’OLIVO”
- CULLA PER BEBÈ GRATUITA







# Villa Nardi

*casa d'artisti*

## PREMIUM CON BAGNO TURCO

(DOPPIA O TRIPLA)

QUESTA CAMERA, CON IL SUO BAGNO TURCO PRIVATO RAPPRESENTA L'ALLOGGIO IDEALE PER LA STAGIONE AUTUNNALE ED INVERNALE, IN GRADO DI REGALARVI TUTTO IL RELAX NECESSARIO DOPO UNA LUNGA GIORNATA IN CITTÀ !

PROVARE PER CREDERE.

**SUPERFICIE: 30MQ**

**OSPITI MASSIMI: 3**

**DOTAZIONI DELLA CAMERA:**

- DORMEUSE DOTATA DI MATERASSO MEMORY (90X190)
- BAGNO TURCO PRIVATO
- CONNESSIONE WI-FI AD ALTA VELOCITÀ
- ARIA CONDIZIONATA E RISCALDAMENTO INDIPENDENTI
- MINIBAR, ASCIUGACAPELLI E PANTOFOLE, TV LCD 42"
- PRODOTTI DA BAGNO ESCLUSIVI "ELISIR D'OLIVO"
- CULLA PER BEBÈ GRATUITA





# I NOSTRI SERVIZI







Villa Nardi  
*casa d'artisti*

## MASSAGGI IN CAMERA



### CALIFORNIAN MASSAGE

RELAX, PIACERE, PURO BENESSERE, RICERCA DELL'ARMONIA E DELL'EQUILIBRIO PSICO-FISICO. QUESTE SONO LE BASI DEL MASSAGGIO CHE ARRIVA DALLA CALIFORNIA.

IL METODO CALIFORNIANO AGISCE SUL CORPO PER CALMARE LA MENTE, RIEQUILIBRANDO IL SISTEMA NERVOSO ATTRAVERSO MANIPOLAZIONI SUL SISTEMA LINFATICO E SULLA CIRCOLAZIONE SANGUIGNA.

### MASSAGGIO HAWAIANO

CHIAMATO ANCHE "MASSAGGIO DELL'ANIMA".

ATTRAVERSO UNA SERIE DI MOVIMENTI LUNGI E RITMICI, RILASSA I MUSCOLI E SCIOGLIE LE ARTICOLAZIONI RISULTANDO ALLO STESSO TEMPO RILASSANTE MA ANCHE TONIFICANTE, ED OTTIMO PER LA CIRCOLAZIONE.

### INDIAN MASSAGE

NELLA PRIMA PARTE DI QUESTO MASSAGGIO VIENE EFFETTUATO UN LEGGERO SCRUB CON GUANTI DI COTONE CHE RIMUOVONO LE CELLULE MORTE E DONANO UNA PELLE PIÙ MORBIDA, MENTRE NELLA SECONDA PARTE DISTENDE LA PELLE CON OLI NUTRIENTI.

### BIO EMOTIONAL MASSAGE

AGISCE POSITIVAMENTE SULLE EMOZIONI PROFONDE ED È UN VERO E PROPRIO PERCORSO CHE L'OPERATORE COMPIE INSIEME A CHI RICEVE IL MASSAGGIO, PROPRIO PER SCIOGLIERE EVENTUALI BLOCCHI PROFONDI.

QUESTO MASSAGGIO INDUCE UN PROFONDO RILASSAMENTO SUBLIMINALE CHE PORTA IL CLIENTE AD UN PROGRESSIVO MIGLIORAMENTO DEL SUO STATO EMOTIVO, PSICOLOGICO E FISICO.



GRAZIE DI AVERCI SCELTO !



Villa Nardi  
*casa d'artisti*